

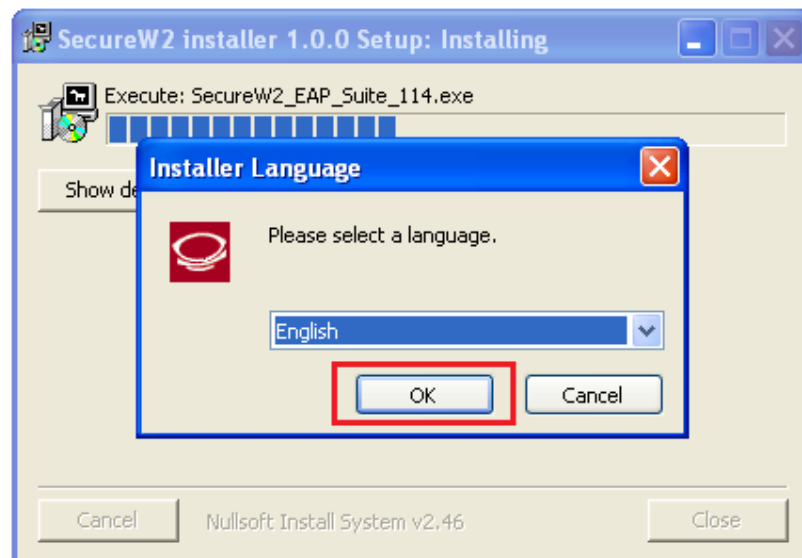


Uputstvo za podešavanje za pristup eduroam servisu za OS Windows XP

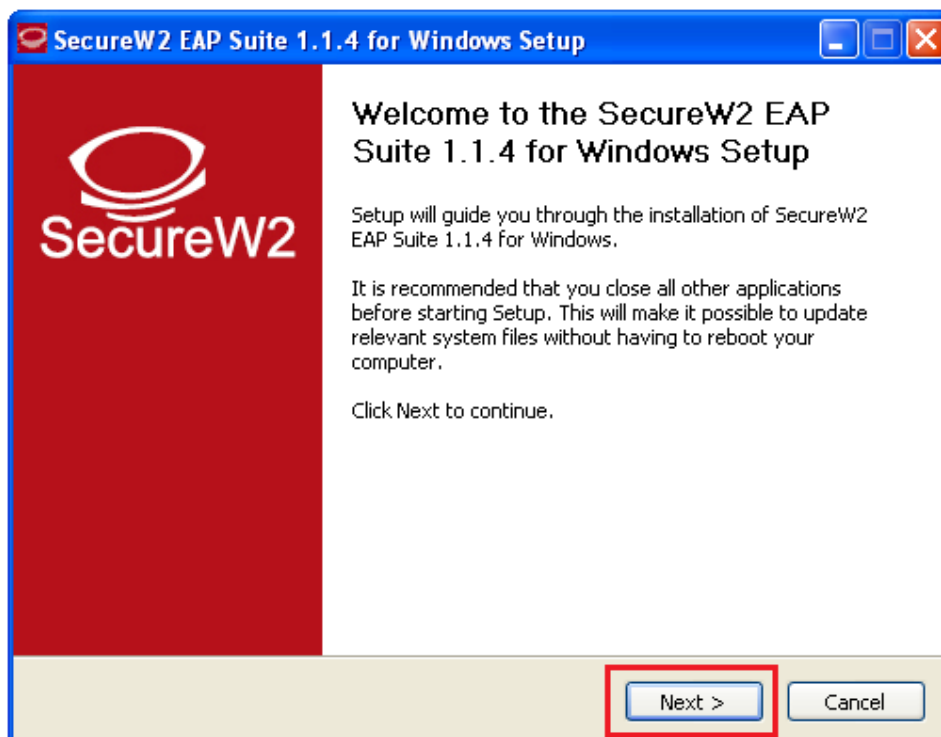
Kako bi korisnik na siguran način pristupio mrežnim resursima i uz pomoć neophodnih podataka (npr. korisničkog imena i lozinke) izvršio proces autentifikacije neophodno je da na svom računaru instalira SecureW2 program čija se verzija sa određenim predefinisanim parametrima, specifičnim za AMRES eduroam servis, može preuzeti na adresi www.eduroam.ac.rs/downloads/SecureW2_AMRES.exe.

Instalacija SecureW2 na računare sa Windows XP operativnim sistemom

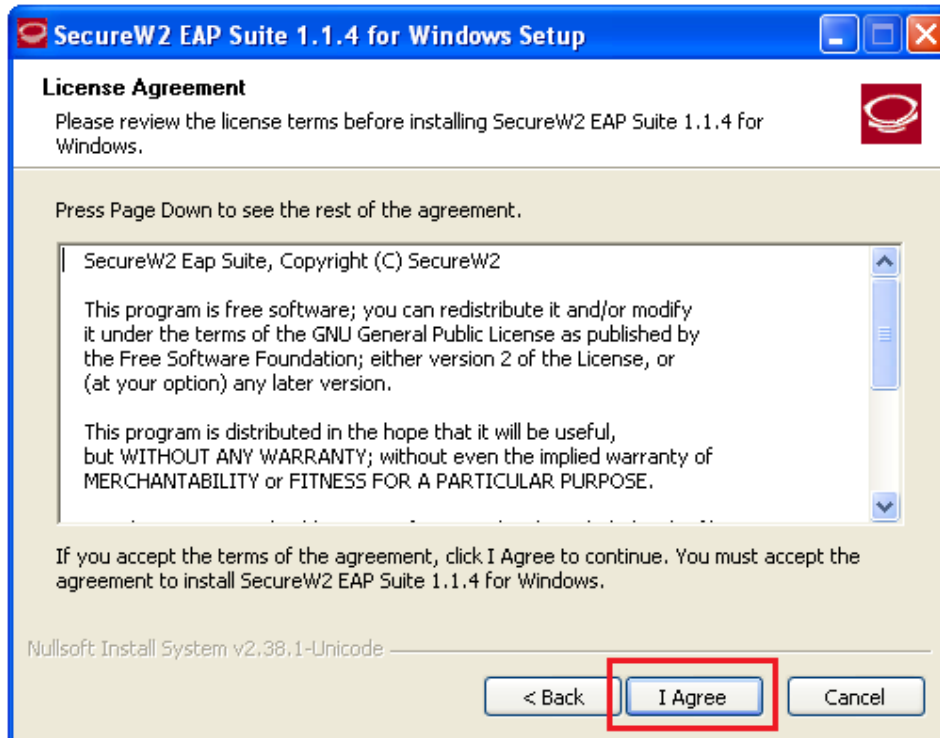
Preuzmite i pokrenite fajl za instalaciju **SecureW2_AMRES.exe** (sa adrese www.eduroam.ac.rs/downloads/SecureW2_AMRES.exe). Pojaviće se prozor kao na slici. Kliknuti **OK**.



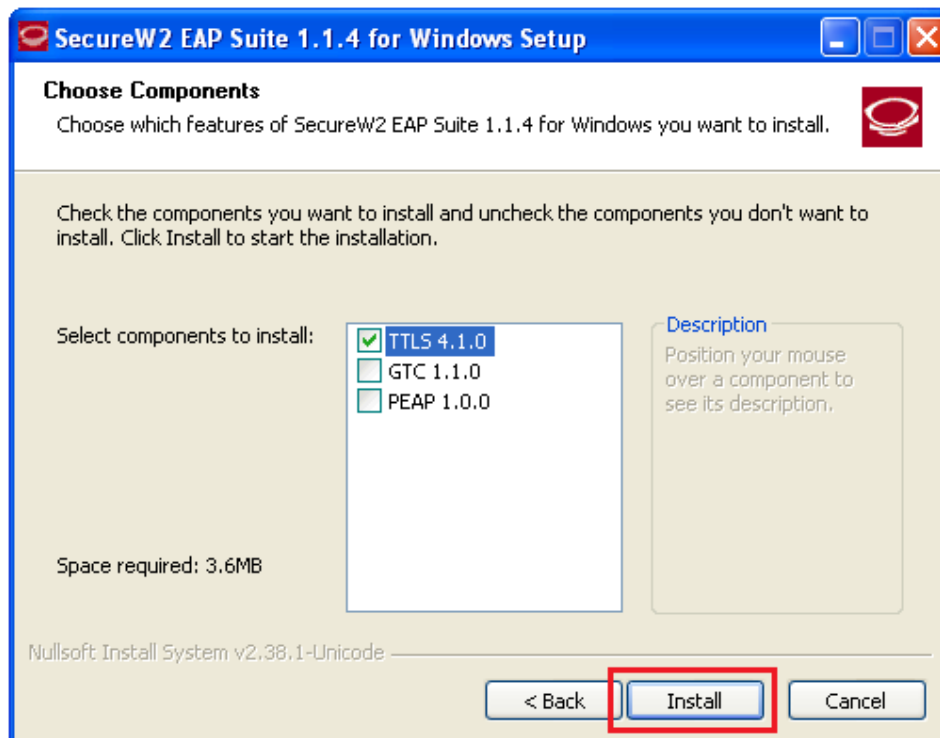
Zatim **Next**.



Kliknuti **I Agree**.



Pojaviće se prozor kao na slici. Odaberi **TTLS 4.1.0** i kliknuti **Install**.



Prilikom instalacije otvoriće se prozor u koji je potrebno uneti korisničko ime i lozinku. Korisničko ime je u formi korisničko_ime@domen (na primer: pera@rcub.bg.ac.rs), gde je **korisničko_ime** Vaše korisničko ime za eduroam servis, a **domen** domen Vaše institucije. Zatim kliknuti **OK**.

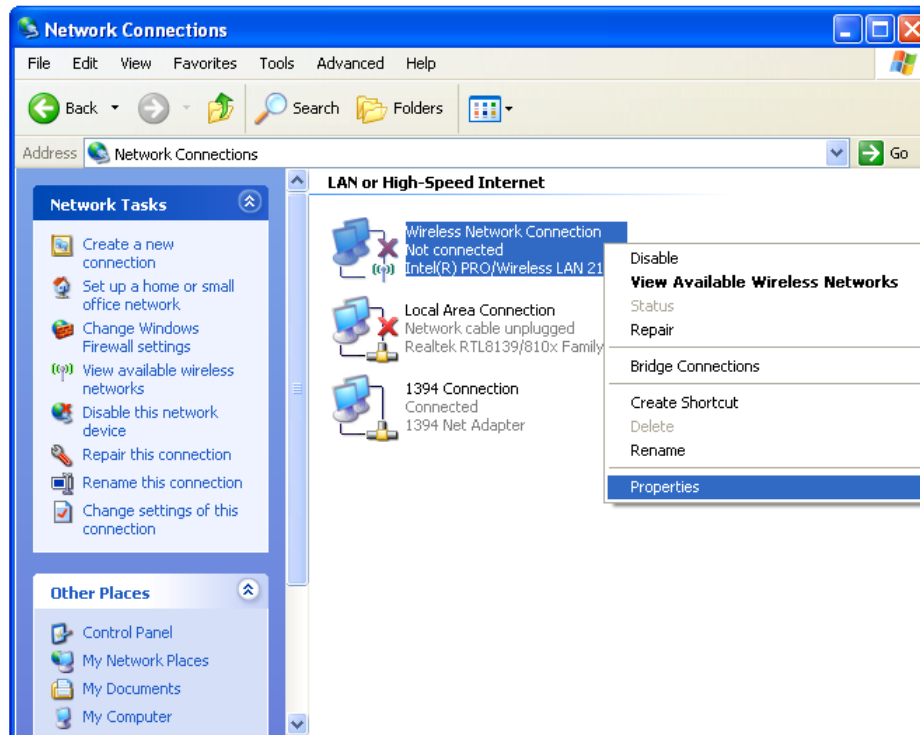


Važna napomena: Korisnički podaci (korisničko ime i lozinka) koji se ovde koriste ne moraju biti isto što i Vaš e-mail nalog! Za informacije o nalogu koji koristite za eduroam, obratite se Vašoj matičnoj instituciji.

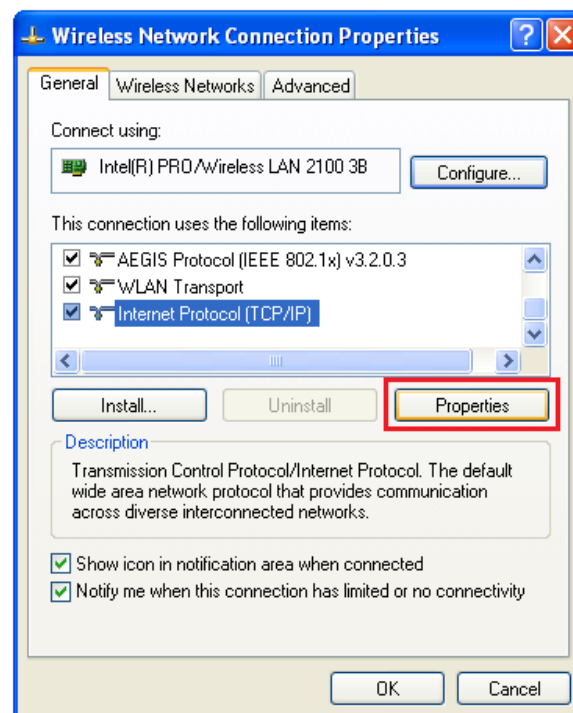
Po završenoj instalaciji kliknuti dugme **Finish**, pri čemu treba odabrati opciju **Reboot now**.



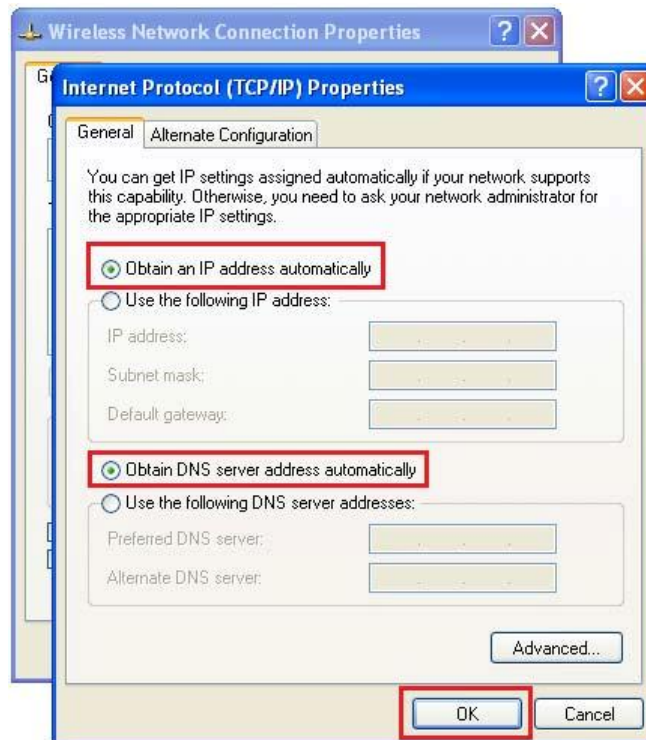
Kada se računar restartuje, za podešavanje *wireless* pristupa eduroam servisu potrebno je uraditi sledeće: kliknuti **Start -> Control Panel -> Network Connections**. U novom prozoru, desnim klikom obeležiti **Wireless Network Connection** ikonicu i iz padajućeg menija odabrati opciju **Properties**.



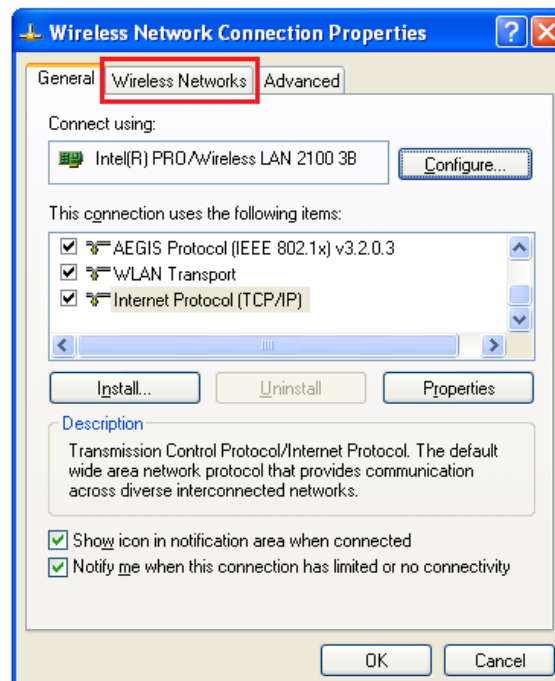
Pojaviće se **Wireless Network Connection Properties** prozor, kao na slici. Odabrati karticu **General** i u delu **This connection uses the following items:** pronaći opciju **Internet Protocol (TCP/IP)**, obeležiti je i kliknuti **Properties**.



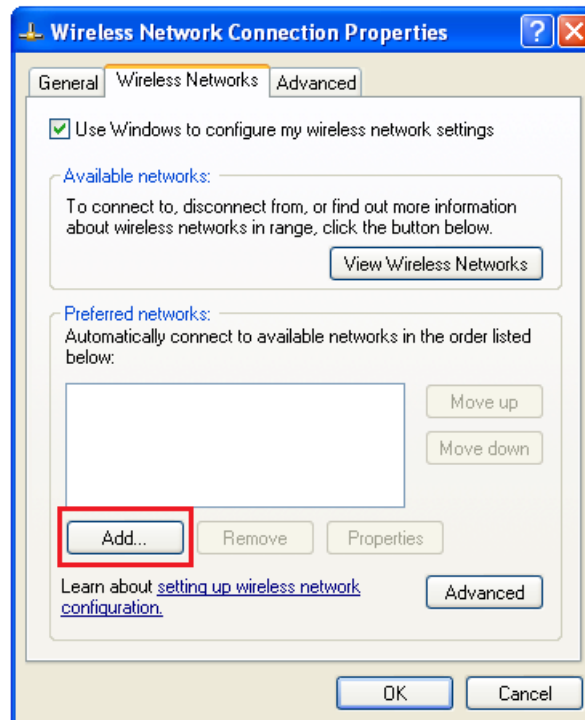
Zatim, u **Internet Protocol (TCP/IP) Properties** prozoru, pod karticom **General** obeležiti opcije **Obtain an IP address automatically** i **Obtain DNS server address automatically**. Na kraju kliknuti **OK**.



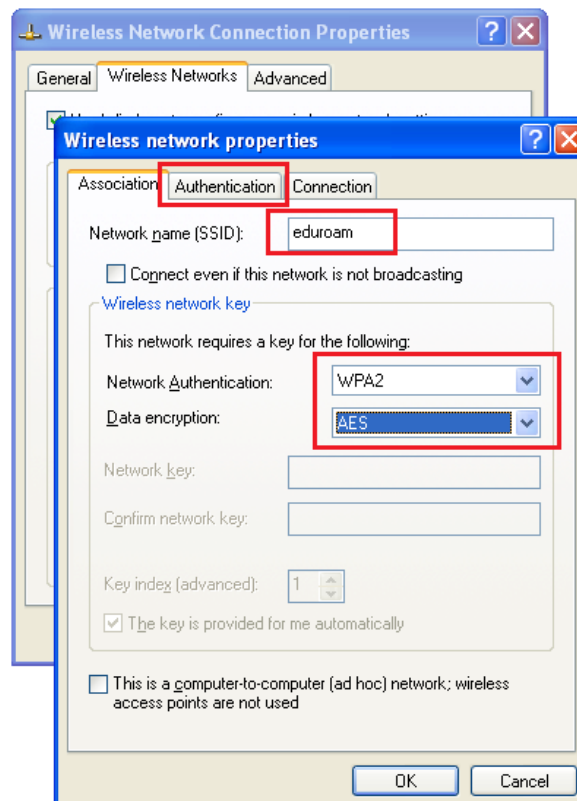
Odabрати karticu **Wireless Networks**.



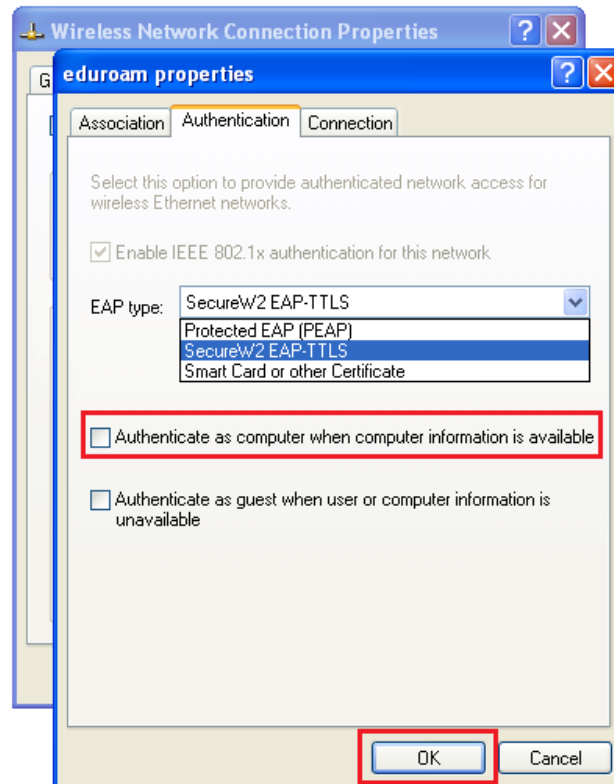
Kliknuti na **Add..** dugme da biste napravili novi profil za eduroam servis.



U prozoru koji će se otvoriti, pod opcijom **Network name (SSID)**, upisati eduroam (bitno je da sva slova budu mala!). U delu **Wireless network key**, za opcije **Network Authentication** i **Data encryption** u padajućem meniju obeležiti **WPA2** i **AES**, respektivno. A zatim, odabrali karticu **Authentication**.



Pod **Authentication** karticom za **EAP type** odabrati SecureW2 EAP-TTLS, zatim isključiti **Authenticate as computer when computer information is available**. I na kraju kliknuti **OK**.



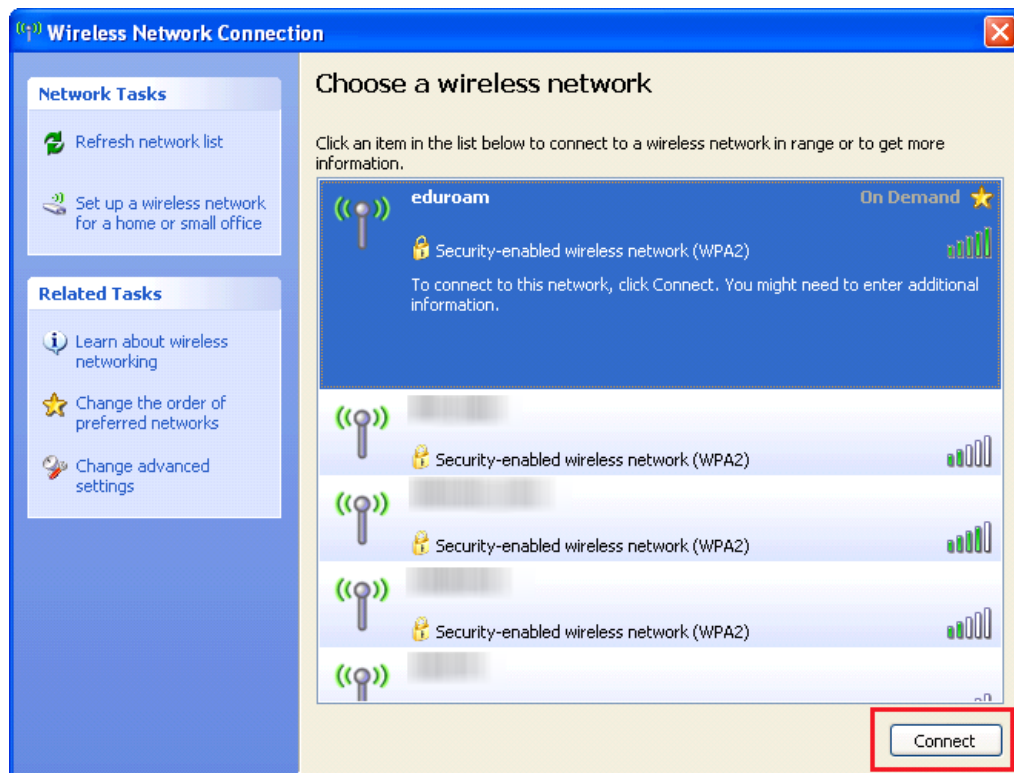
Na ovaj način je završeno podešavanje računara kao i podešavanje SecureW2 softvera u cilju povezivanja na eduroam mrežu. Ova konfiguracija će ostati sačuvana u računaru i nije je potrebno opet podešavati pri ponovnom pristupu eduroam-u.

Da biste pristupili eduroam servisu potrebno je da se nalazite u području pokrivenim eduroam signalom, više informacija o tome gde se nalaze eduroam tačke pristupa možete pronaći na adresi: http://monitor.eduroam.org/eduroam_map.php?kml=europe_capital.

Za povezivanje na eduroam mrežu potrebno je kliknuti na ikonicu u donjem desnom uglu ekrana, kao što je prikazano na slici:



Otvoriće se **Wireless Network Connection** prozor u kome je potrebno odabrati eduroam mrežu (ako se na listi ne vidi eduroam mreža, kliknuti na **Refresh network list** u delu **Network Task** sa leve gornje strane prozora) i kliknuti **Connect**.



Nakon toga, ako je sve podešeno ispravno, trebalo bi da se Vaš računar konektuje na eduroam mrežu.

